

Informations sur les programmes pour les jeunes



CRÉONS DE L'ESPOIR
dans le **MONDE**

Rotary
District 1650



Rotary
Youth
Exchange

2 octobre 2023



Déroulement de la réunion

- Le Rotary International et le Rotary Club de Landerneau
- L'interact
- Les échanges familiaux d'été
- Les camps internationaux et tours
- L'échange scolaire d'un an
- Questions

Le Rotary International est

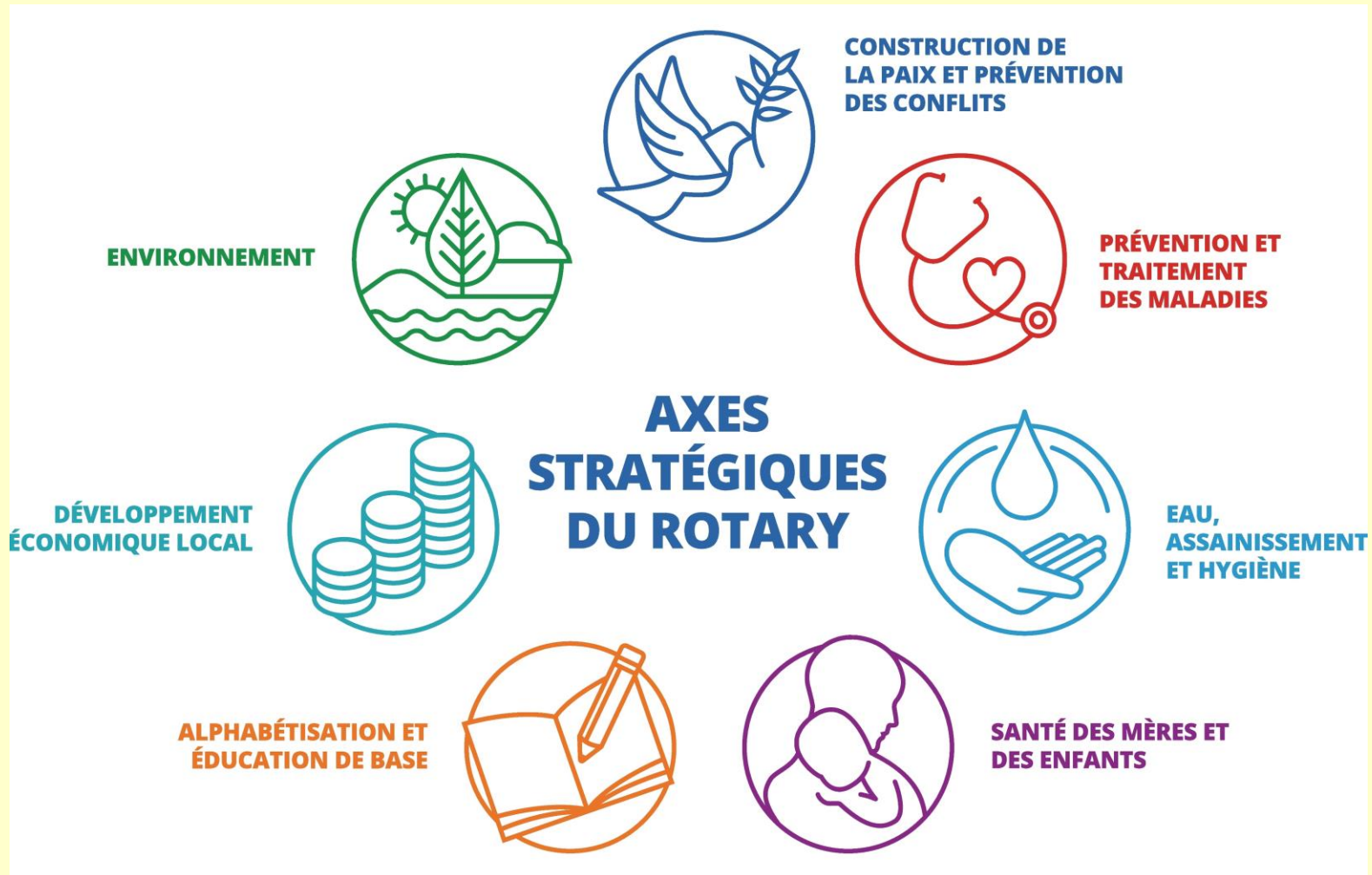
Le plus ancien et le plus international des Clubs services

- 1,3 million de rotariens dans près de 200 pays
- Fondé en 1905 à Chicago
- 34 000 clubs dans 520 districts (= +/- régions)

La devise du Rotary : Servir d'abord



Nos Axes Stratégiques



Le Rotary Club de Landerneau

C'est aujourd'hui 26 membres, femmes et hommes, qui partagent le même idéal.

C'est l'un des 55 clubs du District 1650 Bretagne Mayenne.



Ce que le RC de Landerneau fait

Jetons Cancer février 3 000€ / 39 425 € / 256 272 €

Boules de Noël pour le Téléthon

Solidarité Ukraine

Solidarité Séisme Turquie



Fauteuils tout terrain pour le Népal

La Course des Canards pour Rêves de Clown

Le Concours d'Expression orale

Des Echanges familiaux d'été

Des Echanges scolaires d'un an depuis + de 20 ans

<https://landerneau.rotary-bretagne-mayenne.org>

<https://www.facebook.com/RotaryClubdeLanderneau>



L'interact

Qui : les adolescents de 12 à 18 ans

Pourquoi : pour développer leur qualité altruiste

Pas de minimum mais 8 membres souhaitables

Types d'actions très variées : à l'initiative des jeunes
encadrés par les membres d'un Rotary club,
participation aux opérations du RC local

Trouver l'information et les témoignages

Sites internet

Centre Rotarien pour la Jeunesse

<https://www.crjfr.org/>

Youth Exchange Program I650

<https://yepI650.rotary-bretagne-mayenne.org/fr/>

Facebook [Rotary YEP DI650](#)

Instagram [@yepdi650](#) et [@rotexI650](#)

YouTube [Rotary YEPDI650](#)

Les 3 Programmes du Youth Exchange

STEP = Short Term Exchange = Echange familial d'été =
F2F

International Camps = Camps Internationaux

LTEP = Long Term Exchange = Echange scolaire d'un an

Infos et inscriptions sur le site du Centre Rotarien de la Jeunesse

<https://www.crjfr.org/>

Choisissez votre programme !



Échange Scolaire

Passer une année scolaire à l'étranger, accueilli par un Rotary club et des familles.

POUR EN SAVOIR PLUS



Échange d'été

Vivre 4 à 6 semaines d'échange avec un lycéen d'un autre pays, pendant les vacances.

POUR EN SAVOIR PLUS



Camps & Tours

Rencontrer 15 à 20 participants de pays différents, pendant 2 ou 3 semaines.

Rotary
District 1650



Rotary
Youth
Exchange

Les échanges familiaux d'été



Les échanges familiaux d'été

- Vivre 4 à 6 semaines d'échange avec un lycéen d'un autre pays, pendant les vacances d'été
- Objectifs : faire connaître aux participants de nouveaux pays, modes de vie et cultures : promouvoir la compréhension et l'amitié internationales
- Le langage intervient comme un moyen de contact : il s'agit d'échanges culturels et touristiques. L'anglais est la langue utilisée par tous les jeunes pour communiquer
- Ils sont basés sur la réciprocité : les deux participants résident ensemble dans la famille de l'un puis dans la famille de l'autre.
- Age de 15 à 19 ans
- Avoir une connaissance suffisante de l'anglais

Les échanges familiaux d'été

Comment faire ?

- Inscription sur le site du Centre Rotarien de la Jeunesse
- Déclarer sa candidature au Rotary Club de Landerneau
- 5 souhaits de destination et lettre de motivation
- Entretien avec le jeune en famille à son domicile avec le club
- Obtenir le parrainage du club de Landerneau, Toussaint à Noël
- Finalisation du dossier en anglais sur le site du CRJ avant le 28 février 2024
- Attendre les possibilités d'échange = premier inscrit
- Accepter la destination proposée = premier servi
- Mise et contact avec l'autre famille
- Organiser l'échange et le réaliser
- En faire le rapport au club parrain et au District

[https://landerneau.rotary-bretagne-mayenne.org](https://landerneau.rotary-bretagne-mayenne.org/Documents/dossiers/échanges%20de%20jeunes)
Documents/dossiers/échanges de jeunes

Les échanges familiaux d'été

Les frais

- Le voyage : organisation avec la famille étrangère, date et billet, les frais de passeport et de visa (hors Schengen).
- Assurance spécifique obligatoire
 - maladie, rapatriement, responsabilité.
 - Agréée par le Rotary ([Carton AXA Wellcare](#)) 136 €
- Vaccinations si besoin
- Argent de poche de votre enfant pour ses dépenses
- Coût de pension du jeune étranger
- Règlement frais de dossier Rotary = 250 € que si échange validé (sauf refus répétés)

Rotary
District 1650



Rotary
Youth
Exchange

Rotary Youth Exchange = Programme d'échanges de jeunes

STEP = Short Term Exchange = Echange familial d'été =
F2F

International Camps = Camps Internationaux

LTEP = Long Term Exchange = Echange scolaire d'un an

Les Camps internationaux et Tours

- Rencontrer 15 à 20 participants de pays différents, pendant 2 ou 3 semaines.
 - Objectifs : favoriser les échanges d'idées entre les jeunes, confronter des points de vue, développer la compréhension et l'amitié internationales.
 - Rassemblements éducatifs, culturels ou d'agrément.
 - Organisés par des Rotary Clubs ou des districts rotariens
 - Durée : environ 2 semaines au printemps, durant les vacances d'été ou en hiver.
 - Age de 14 à 27 ans selon le camp
-



Les Camps internationaux : les frais

A la charge du jeune et de sa famille

- Participation financière au camp
- Frais de voyage AR
- Assurance spécifique
 - maladie, rapatriement, responsabilité.
 - Agrée par le Rotary (Carton AXA Wellcare 136 €)
- Argent de poche
- Frais de dossier d'inscription 250 € que si accepté par l'organisateur du camp

Les Camps internationaux et Tours

- Parrainage par un club Rotary et le District
- Remplir son dossier définitif
- Suivre les offres régulièrement (48h00)
- Faire acte de candidature sur une offre ou plusieurs
 - Disponible aux dates du camp
 - Répondre aux critères d'âge et du thème du camp
 - Faire sa lettre de motivation en anglais
- Le CRJ présente la candidature
- Validation ou refus
- Faire le rapport au club parrain et au District



Rotary Youth Exchange = Programme d'échanges de jeunes

STEP = Short Term Exchange = Echange familial d'été =
F2F

International Camps = Camps Internationaux

LTEP = Long Term Exchange = Echange scolaire d'un an

L'échange scolaire d'un an



Les Outbounds 2023-2024

L'échange scolaire d'un an



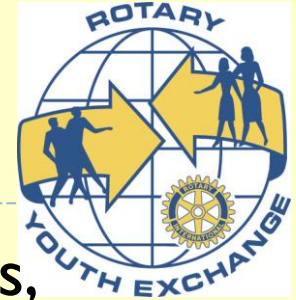
Les Inbounds 2023-2024

L'échange scolaire d'un an

- ▶ 1 seul jeune / an pour le club de Landerneau
- ▶ Candidature ouverte pour un départ été 2024
- ▶ Pour un jeune de 15 à moins de 18 ans au moment du départ, en classe seconde ou première, de bon niveau (1^{er} 1/3), équilibré, responsable, respectueux, motivé +++
- ▶ Suivre une année scolaire à l'étranger dans 2 ou 3 familles sans équivalence scolaire
- ▶ Découvrir une autre culture et un autre pays
- ▶ Se découvrir et devenir une personne
- ▶ Acquérir la pratique d'une langue en immersion totale



L'échange scolaire d'un an



- ▶ La famille et le jeune sont séparés pendant 9 mois,
- ▶ Accueil en échange d'un jeune d'un autre pays pendant 3 trimestres scolaires : en 2024-25-26
- ▶ Et trouver deux autres familles d'accueil pour 24-25 sans contre partie
- ▶ C'est l'opportunité pour la famille française d'une expérience de découverte, d'ouverture d'esprit et d'échange
- ▶ Possibilité d'être famille d'accueil pendant quelques semaines, sans contrepartie.

L'échange scolaire d'un an

Comment faire ?

- Le programme d'échange correspond à mon projet ?
- Acter sa candidature sur le site du CRJ crjfr.org
- Déclarer sa candidature à Mme BERGOT et au Rotary Club de Landerneau
- Entretien avec le jeune en famille à son domicile avec le club : objectifs et motivation, conditions d'accueil
- Obtenir le parrainage, avant la Toussaint
- Remplir le dossier définitif sur le site du CRJ avant le 30 novembre 23

L'échange scolaire d'un an

Calendrier

- Décision de parrainage du club avant le 15 octobre 2023
- Finalisation du dossier en anglais sur le site du CRJ avant le 30 novembre 2023 CRJFR.ORG
- Envoi du dossier signé le 30 novembre 23
- Jury final à Vannes avec le district le 17 décembre 23
- Information à Guerledan le 26 mai 24
- Départ en août 24, retour fin juin 25
- Restitution au district fin août 25
- Restitution au club parrain octobre 25

L'échange scolaire d'un an

Les frais : de 3500 à 5000 €

- Voyage : billet AR modifiable, les frais de passeport et de visa (hors Schengen)
- Assurance spécifique maladie, rapatriement, responsabilité.
- Vaccinations si besoin
- Argent de poche de votre enfant pour ses dépenses
- Bus trip...
- Coût de pension du jeune étranger nourriture, hygiène,...
- Caution = 200 €
- Frais de dossier district et kit départ (veste) = 800 €
- Fond d'urgence environ 400 €



CRÉONS DE L'ESPOIR
dans le MONDE

Contacts

Club de Landerneau : rotary.landerneau@cyberdyne.fr

Responsable échanges

loik.gerard@cyberdyne.fr 06 66 37 02 59

<https://landerneau.rotary-bretagne-mayenne.org/>

<https://www.facebook.com/RotaryClubdeLanderneau/>

<https://www.facebook.com/YEPDI650>

<https://www.instagram.com/yepdi650/>

<https://www.instagram.com/rotex1650/>

Site du CRJ : <http://crjfr.org>

Rotary
District 1650



Rotary
Youth
Exchange



CRÉONS DE L'ESPOIR
dans le **MONDE**



Informations sur les programmes pour les jeunes



CRÉONS DE L'ESPOIR
dans le MONDE

Un étranger est un ami que l'on n'a pas encore rencontré

Échanges longs = 400 Français / 28 pour Bretagne Mayenne

Échanges courts = 100 Français / 13 pour Bretagne Mayenne

Camps internationaux 2 pour Bretagne Mayenne

